

# VINCENTwrist

Handgelenke für Vincent-Prothesen



VINCENTwrist flexion

großer Bewegungsumfang

einfache Positionierung in sieben Abstufungen

**quicksnap**



geräuschlose Rotation

**quicksnap+flexion**

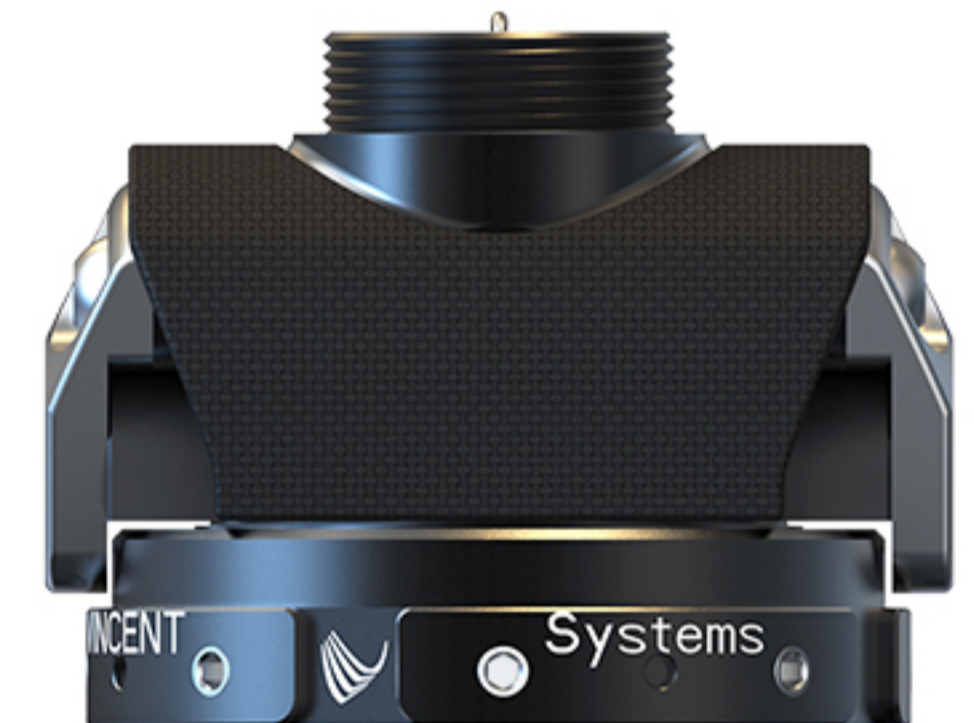


**short**



einzigartig kurze Einbautiefe

**short+flexion**



made in Germany

[www.vincentssystem.de](http://www.vincentssystem.de)

Telefon: +49 721 16178462 (Mo bis Fr 9-16 Uhr)  
Fax: +49 721 16178463 | [info@vincentssystem.de](mailto:info@vincentssystem.de)

Vincent Systems GmbH | Breite Straße 155 | 76135 Karlsruhe | Deutschland

Copyright © Vincent Systems GmbH

standard  
extra kurz  
abwinkelbar



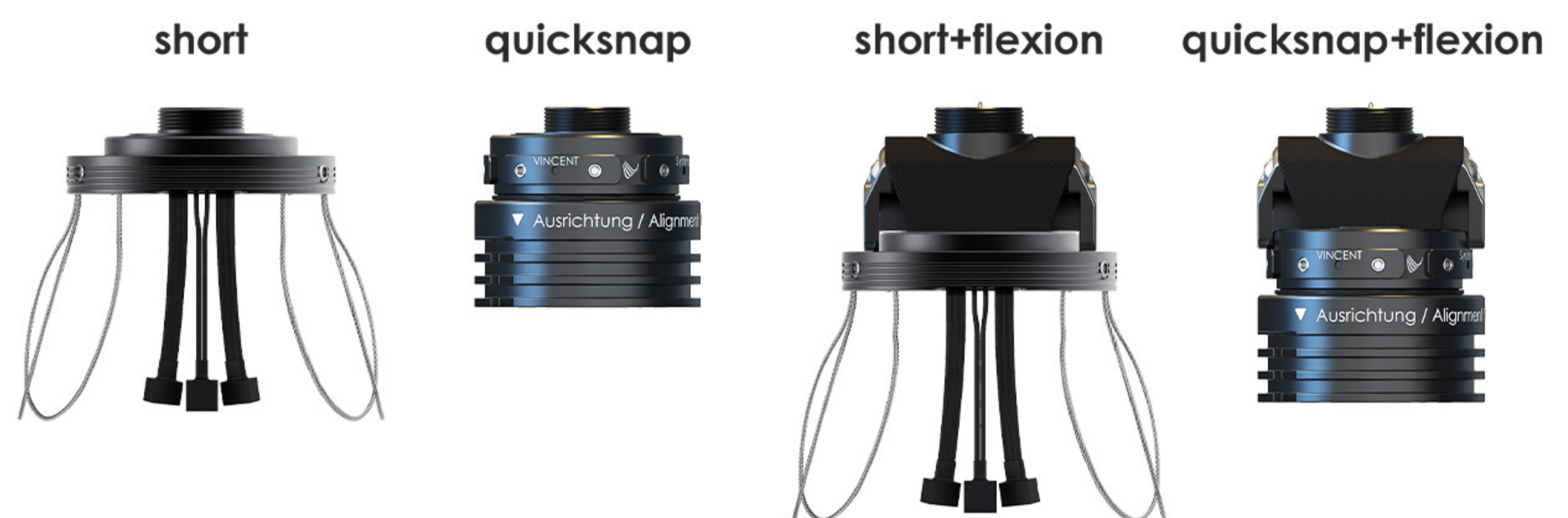
## Geringes Gewicht

Durch einen intelligenten Multi-Material-Mix sind die Handgelenke besonders leicht und gleichzeitig sehr robust sowie selbstverständlich korrosionsbeständig.

## Geringe Länge

Unsere vier Handgelenksoptionen zeichnen sich durch ihre kurzen Einbautiefen aus.

## Handgelenke für Erwachsene und Kinder



## VINCENTwrist quicksnap

Das Standard-Handgelenk ermöglicht ein **schnelles und einfaches An- und Ablegen** der Handprothese. Dieses Gelenk bietet **Kompatibilität zu anderen Systemen**, wie dem DynamicArm oder Boston Digital Arm™.

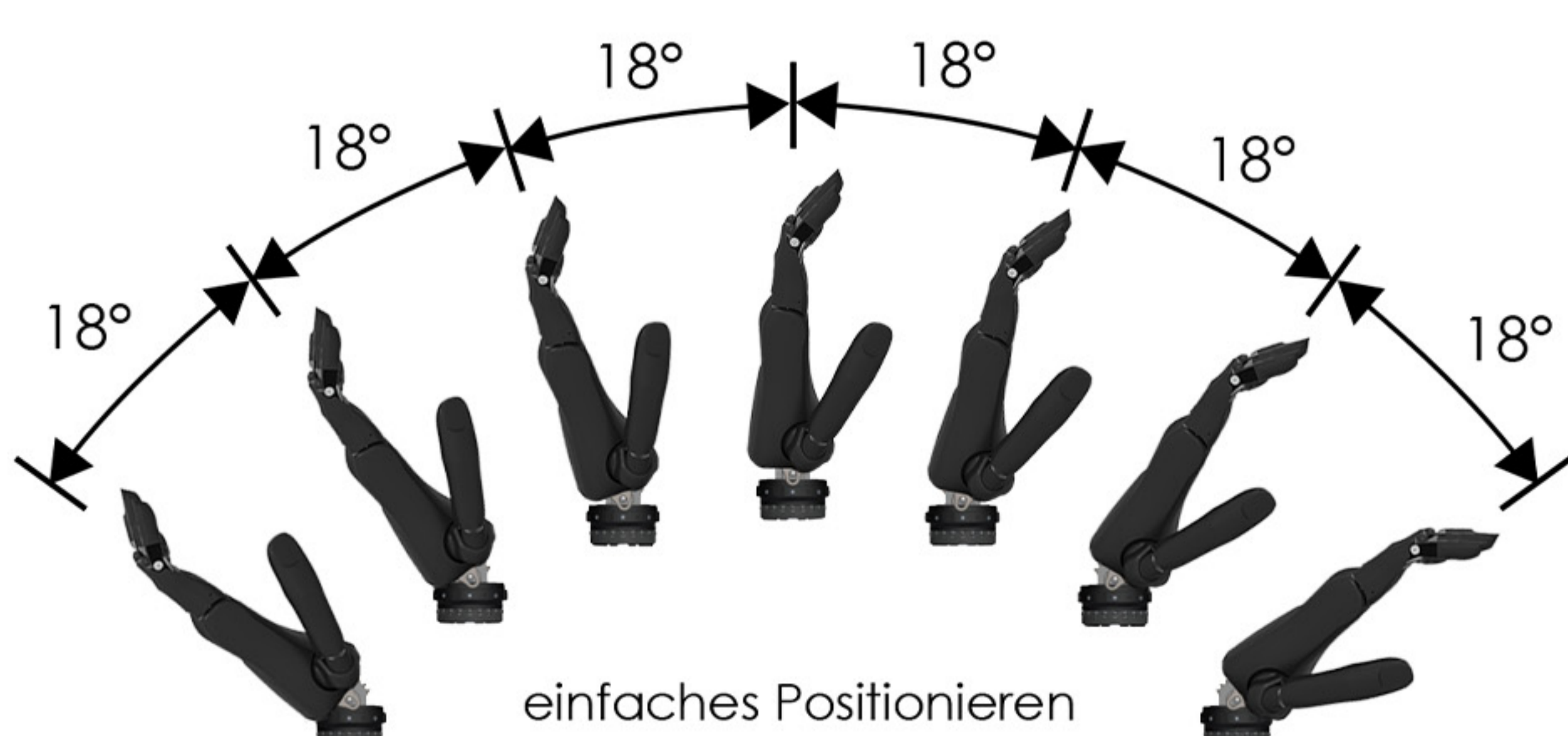
Das Standard-Handgelenk und das Transcarpalgelenk lassen sich **geräusch- und rasterlos rotieren**. Für jeden Nutzer kann die **zum Rotieren benötigte Kraft individuell angepasst** werden. Beide Handgelenke sind mit dem abwinkelbaren **Flexgelenk kombinierbar**.

## VINCENTwrist short

Unser Transcarpalgelenk überzeugt durch seine **einzigartig kurze Einbautiefe** und ist damit auch für lange Armstümpfe bestens geeignet. Neben dem handseitigen Gelenk ist auch der schaftseitige Eingussring (24 g) besonders leicht.

## VINCENTwrist flexion

Das abwinkelbare Gelenk hat einen großen Bewegungsumfang von  $-54^\circ$  bis  $+54^\circ$  und eignet sich durch die **schalterlose Bedienung** besonders auch für bilaterale Nutzer. Die Position wird durch ziehen, bewegen und loslassen geändert.



Handgelenk VINCENTwrist	short	quicksnap	short+flexion	quicksnap+flexion
handseitiges Extragewicht	17 g	47 g	57 g	87 g
Einbautiefe	11 mm	32 mm	30 mm	51 mm

